

?

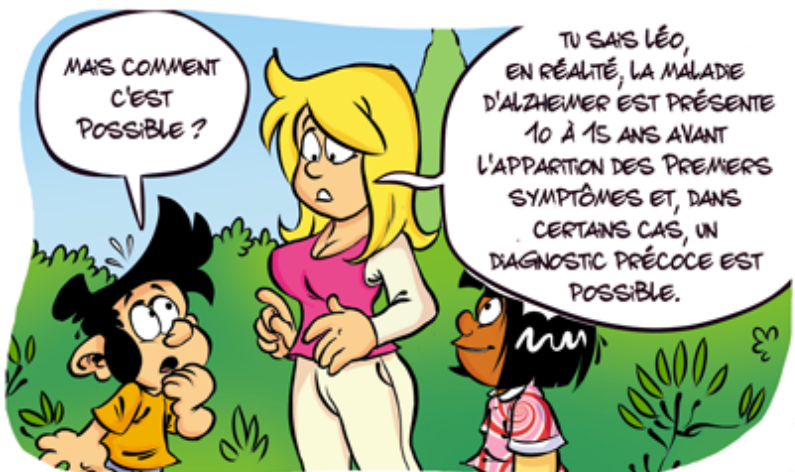
COMMENT VA TA MAMAN ANA ?
LÉO ET JADE M'ONT DIT
QU'ELLE AVAIT LA MALADIE
D'ALZHEIMER, C'EST BIEN ÇA ?

OUI EN CE MOMENT ÇA VA.
MÊME SI ON COMMENCE
À VOIR QU'ELLE OUBLIE
DE PLUS EN PLUS DE
CHOSSES...



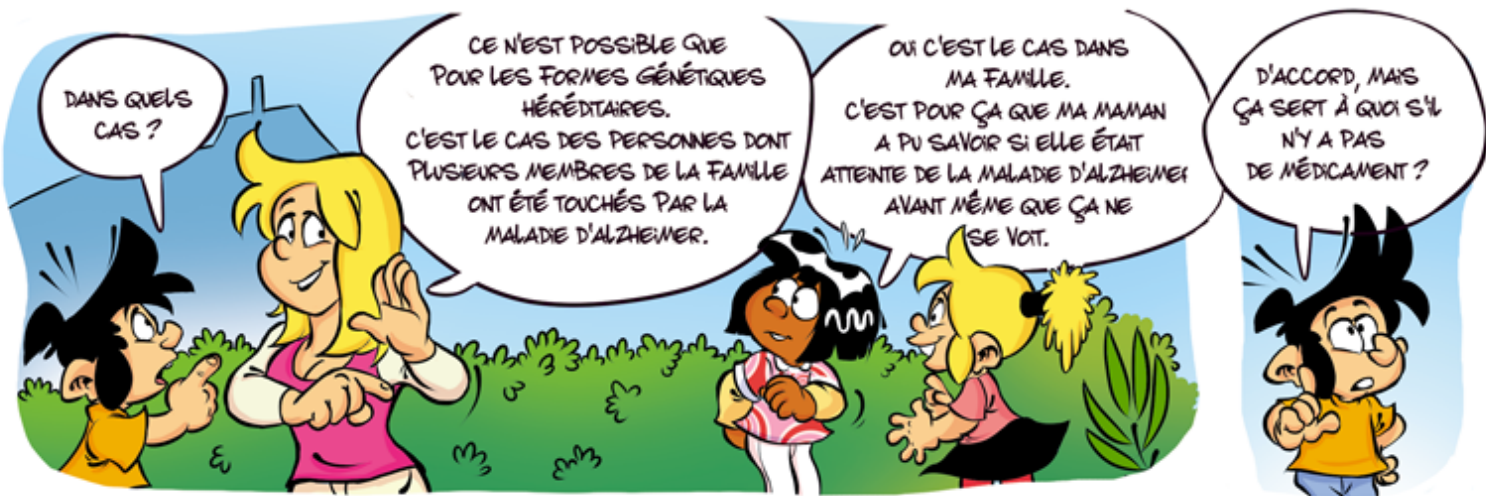
COMMENT ÇA ?
PARCE QUE JUSQU'À
MAINTENANT ON
NE LE VOYAIT PAS ?

NON,
SA MALADIE A ÉTÉ
DIAGNOSTIQUÉE AVANT
LES PREMIERS
SYMPTÔMES.



MAIS COMMENT
C'EST
POSSIBLE ?

TU SAIS LÉO,
EN RÉALITÉ, LA MALADIE
D'ALZHEIMER EST PRÉSENTE
10 À 15 ANS AVANT
L'APPARITION DES PREMIERS
SYMPTÔMES ET, DANS
CERTAINS CAS, UN
DIAGNOSTIC PRÉCOCE EST
POSSIBLE.

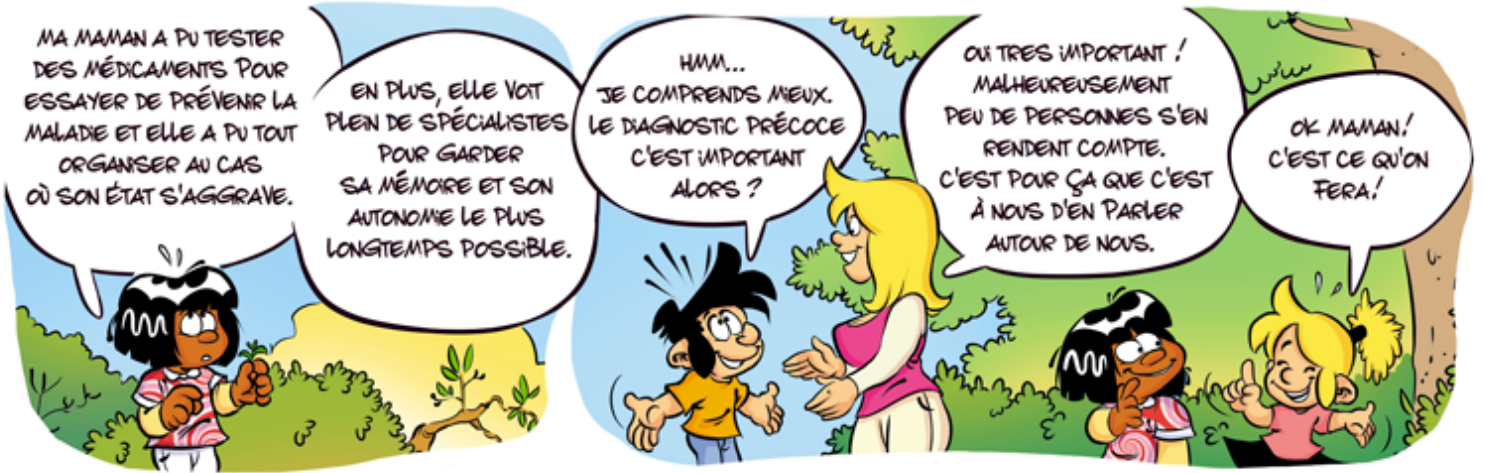


DANS QUELS
CAS ?

CE N'EST POSSIBLE QUE
POUR LES FORMES GÉNÉTIQUES
HÉRÉDITAIRES.
C'EST LE CAS DES PERSONNES DONT
PLUSIEURS MEMBRES DE LA FAMILLE
ONT ÉTÉ TOUCHÉS PAR LA
MALADIE D'ALZHEIMER.

OUI C'EST LE CAS DANS
MA FAMILLE.
C'EST POUR ÇA QUE MA MAMAN
A PU SAVOIR SI ELLE ÉTAIT
ATTENTE DE LA MALADIE D'ALZHEIMER
AVANT MÊME QUE ÇA NE
SE VOIT.

D'ACCORD, MAIS
ÇA SERT À QUOI S'IL
N'Y A PAS
DE MÉDICAMENT ?



MA MAMAN A PU TESTER
DES MÉDICAMENTS POUR
ESSAYER DE PRÉVENIR LA
MALADIE ET ELLE A PU TOUT
ORGANISER AU CAS
OÙ SON ÉTAT S'AGGRAVE.

EN PLUS, ELLE VOIT
PLEIN DE SPÉCIALISTES
POUR GARDER
SA MÉMOIRE ET SON
AUTONOMIE LE PLUS
LONGTEMPS POSSIBLE.

HMM...
JE COMPRENDS MIEUX.
LE DIAGNOSTIC PRÉCOCE
C'EST IMPORTANT
ALORS ?

OUI TRÈS IMPORTANT !
MALHEUREUSEMENT
PEU DE PERSONNES S'EN
RENDENT COMPTE.
C'EST POUR ÇA QUE C'EST
À NOUS D'EN PARLER
AUTOUR DE NOUS.

OK MAMAN!
C'EST CE QU'ON
FERA !